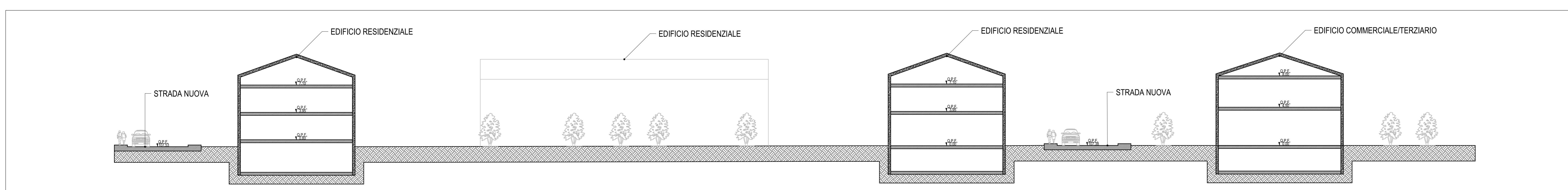
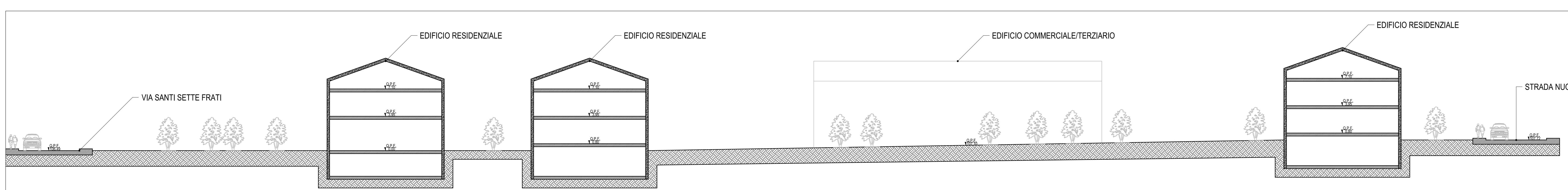


4 KEY MAP
Scala 1:2500

1 PROGETTO
Pianimetria generale
Scala 1:500



2 PROGETTO
Sezione 1
Scala 1:250



3 PROGETTO
Sezione 2
Scala 1:250

COMUNE DI ALIFE (CE)

Piano di lottizzazione convenzionata "AVECONE"
Via Santi Sette Frati

Committente: Avecone Francesco - Avecone Angela Raffaella

tav.: 5
Stato di progetto

aprile 2015
Rev. 1 - maggio 2017



arch. Lucio SANTANGELO
via Cesare Battisti n.85 - 81100 Caserta - tel. e fax 0823187242 - e-mail: luciosantangelo.architetto@gmail.com

All reproductions right are reserved